



Serie MCP-2 Avisadores Manuales para Interior con led

*Concepto único de instalación rápida tipo "Plug-In",
nuevo diseño con estética vanguardista, elemento actuante
intercambiable, cubierta de color rojo provisto con led
indicador.*



La eficiencia, flexibilidad y la completa competencia con los estándares del mercado y normas vigentes, son el corazón de esta nueva línea de Avisadores Manuales para interior.

El tiempo de instalación y el costo final son los parámetros de mayor importancia en cualquier instalación de un sistema de seguridad para detección y aviso de incendios. Nuestra línea de avisadores manuales MCP refleja las presentes necesidades del mercado, proporcionando un nuevo concepto de montaje tipo "Plug-In" diseñado específicamente para reducir los tiempos en la instalación. Esta nueva línea de productos, utiliza un bloque terminal de conexión especial, donde termina toda la instalación inicial del cableado. Este bloque terminal de conexión especial se conecta en forma sencilla en la parte posterior del avisador manual MCP. Simple pero eficaz no requiere de invertir mayor tiempo trabajos de re-terminaciones.

Mediante las nuevas normas y legislaciones, el sistema de rotura de cristal como el Re armable, comparten elementos comunes que se utilizan dentro de un mismo avisador manual. Esta nueva línea de avisadores manuales puede configurarse tanto para rotura de cristal o como unidad restablecible, simplemente intercambiando estos elementos, sin ser necesario incorporar al dispositivo partes adicionales o productos alternativos.

Esta nueva gama de avisadores manuales para interior, ayuda a preservar a integridad global del sistema, generando un aviso de alarma en caso de intentar realizar una apertura ilegal del dispositivo.

El completo cumplimiento con los estándares normativos es esencial y esta línea de avisadores manuales cumple totalmente con las últimas normas EN54-11.

Los avisadores manuales MCP2 incorporan un led indicador. El modelo MCP2A se provee con resistencia y contacto eléctrico tipo "NA" Normal Abierto, contacto seco. Estas opciones se utilizan simplemente conectando el bloque terminal de conexión en la posición requerida en la parte posterior del dispositivo MCP. Como estándar se ofrece una resistencia de 470 Ω . contando como alternativa una variedad de valores de resistencias.

Ventajas del Producto

- Concepto único de instalación rápida tipo "Plug-In".
- Total flexibilidad en la elección del elemento actuante.
- Cubierta antivandálica
- Característica estética mejorada.
- Aprobado por los estándares mas recientes.
- Compatibilidad con anteriores líneas MCP de avisadores manuales.
- Provisto con Puente de Inserción para realizar prueba de cableado.

Aprobaciones



166b/39 & 166b/40

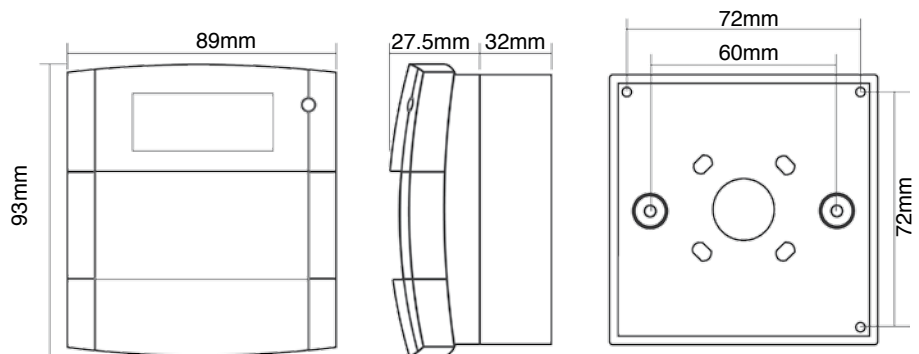
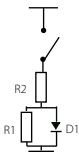


Pendiente

Especificaciones Técnicas

Especificación Mecánica	
Material	PC/ABS
Dimensiones	93 x 89 x 27,5 mm mas 32 mm de la base
Peso Semi-empotrado	130 g
Peso Superficie	180 g
Color	Rojo - RAL 3001
Especificaciones Ambientales	
Rango de Temperatura	-10 °C a 55 °C
Temperatura de Almacenamiento	-10 °C a 55 °C
Humedad	93± 3% sin condensación
Grado de Protección (IP)	IP 24 D
Especificaciones Eléctricas	
Detalle de conexión	Ver Figura 1
Voltaje Máximo	30 VCD
Corriente (Interruptor)	2 Amps
Terminación de Cable	0,5 - 2,5 mm ²

Figura .1
MCP2A-X



Información Para Pedidos

Modelo	Configuración Eléctrica	Montaje	Elemento de Operación	Aprobación
MCP2A-R470FF-K013-01	LED, Contacto NA , 30 VCD	Semi-empotrado	Re armable	EN54-11
MCP2A-R470FG-K013-01	LED, Contacto NA , 30 VCD	Semi-empotrado	Cristal	EN54-11
MCP2A-R470SF-K013-01	LED, Contacto NA , 30 VCD	Superficie	Re armable	EN54-11
MCP2A-R470SG-K013-01	LED, Contacto NA , 30 VCD	Superficie	Cristal	EN54-11

NA = Contacto Normal Abierto NC = Contacto Normal Cerrado

Codigo de Accesorio	Descripción
SC070	Paquete con diez llaves de prueba
KG1-10	Paquete con diez elementos de operación de cristal
KG1-50	Paquete con cincuenta elementos de operación de cristal
PS210X1	Elemento de operación de plástico flexible
PS200	Cubierta con bisagras



Carlos Pellegrini 179 Piso 9 - Ciudad Autónoma de Buenos Aires - Argentina
Tel: 5411/4324-1909 Email: systemsensorla@systemsensor.com

© 2012 System Sensor.
La compañía se reserva el derecho de cambiar las especificaciones de los productos sin obligación de aviso previo.