



**SYSTEM  
SENSOR®**



advanced ideas. advanced solutions.™

Chez System Sensor, l'innovation est bien plus qu'un idéal, c'est notre réalité quotidienne. Nous travaillons constamment à la mise au point de nouveaux produits utilisant les technologies les plus novatrices de la façon la plus inventive qui soit. Nos produits sont ainsi plus faciles à installer, plus pratiques à utiliser et du niveau de fiabilité le plus élevé. Autrement dit, nous mettons en pratique nos idées d'avant-garde dans la production de solutions d'avant-garde.

**Ce guide donne la liste de nos produits, regroupés en quatre catégories :**

- La surveillance des systèmes de CVC : la gamme Innovair<sup>MD</sup>, conçue pour détecter la présence de fumée dans les réseaux de conduits d'air.
- La détection conventionnelle : une gamme complète de détecteurs de fumée avec, à l'avant-garde, la série i<sup>3</sup>.
- La signalisation sonore et visuelle : la gamme SpectrAlert<sup>MD</sup> et sa nouvelle série d'avertisseurs à sortie réglable et à choix de plusieurs intensités lumineuses.
- La surveillance des réseaux de gicleurs : des produits qui assurent l'intégrité du réseau de gicleurs en détectant l'écoulement d'eau dans les tuyauteries et en surveillant les commutateurs et les robinets-vannes.



Vous trouverez sur notre site Web [www.systemsensor.ca](http://www.systemsensor.ca) toute

l'information pertinente, y compris les manuels et les fiches techniques

## Surveillance de CVC

En cas d'incendie, le système de chauffage, ventilation et climatisation (CVC) pour rait propager les gaz toxiques et la fumée dans tout l'édifice - à moins que celui-ci ne soit équipé des détecteurs Innovair<sup>MD</sup> pour conduits d'air.

Ces détecteurs offrent les avantages suivants :

**Connectivité.** On peut interconnecter jusqu'à 10 détecteurs Innovair à 4 fils, en sorte que le passage en alarme de n'importe lequel d'entre eux activera les relais auxiliaires des autres et déclenchera ainsi les ventilateurs, registres de fumée, portes et autres éléments du système de CVC qui leur sont asservis.

**Facilité d'installation.** Les détecteurs Innovair comprennent un tube d'échantillonnage de l'air pour conduits de 18 po ou plus. Leur couvercle doté de vis imperdables et des languettes de fixation externes facilitent encore leur installation.

**Facilité d'entretien.** Des voyants rouge et vert permettent de vérifier facilement et rapidement leur état tandis qu'un signal retenti si le couvercle n'est pas en place. Un bouton de réarmement facilite les essais.



**Innovair**

Modèle	Description	Câblage	Vitesse de l'air	Température d'utilisation	Tension nominale	Courant d'alarme	Contact auxiliaire
DH100LPA	Détecteur de fumée photoélectronique pour conduits d'air à faible débit	2 fils	100-4000 pi/min	32-131 °F (0-55 °C)	12/24 Vcc	4,2 Vcc min à 10 mA, 6,6 Vcc max à 100 mA	—
DH100ACDCLPA	Détecteur de fumée photoélectronique pour conduits d'air à faible débit	4 fils	100-4000 pi/min	32-131 °F (0-55 °C)	24 Vca/cc ou 120/240 Vca	70 mA max	2 relais auxiliaires de forme C
DH100ACDCIA	Détecteur de fumée à ionisation pour conduit	4 fils	500-4000 pi/min	32-131 °F (0-55 °C)	24 Vca/cc ou 120/240 Vca	70 mA max	2 relais auxiliaires de forme C
DH400ACDCIHTA	Détecteur de fumée à ionisation pour conduit à haute température	4 fils	500-4000 pi/min	32-158 °F (0-70 °C)	24 Vca/cc ou 120/220 Vca	95 mA max	2 relais auxiliaires de forme C

Modèle	Description	Tension nominale (V)
SSK451	Poste de signalisation accessoire et d'essai à distance avec klaxon, permettant l'essai d'un détecteur pour conduit situé à distance; à utiliser avec les détecteurs DH100ACDC et DH400ACDC de System Sensor	15-35 Vcc
APA451A	Annonciateur à distance avec alerte piézoélectrique	15-32 Vcc
RA400ZA	Annonciateur à distance pour détecteurs de fumée ponctuels et de conduit	3,1-32 Vcc
RTS451A	Poste d'essai à distance	2,8-32 Vcc (Témoin d'alarme)
RTS451KEYA	Poste d'essai à distance avec clé de réarmement	14-32 Vcc (Témoin d'alimentation); 2,8-32 Vcc (Témoin d'alarme)
RTC100	Ensemble d'essai à distance avec bague surbaissée (inclut le poste d'essai à distance RTS451)	—



# Signalisation sonore/visuelle

## Klaxons/stroboscopes SpectrAlert® à sortie réglable

Le klaxon/stroboscope à sortie réglable offre une combinaison unique alliant une performance inégalée à un profil discret et élégant. Cet appareil bitempsion offre le choix d'une intensité lumineuse de 15, 15/75, 30, 75 ou 110 cd, six réglages possibles du klaxon et la plus faible consommation de courant des appareils de ce type.

**SPECTRAlert**



N° de modèle rouge	N° de modèle blanc	Tension nominale	Candela	Moyenne du courant moyen* à 12 V c.c.	Moyenne du courant moyen* à 12 V redressé	Moyenne du courant moyen* à 24 V c.c.	Moyenne du courant moyen* à 24 V redressé
P1224MCA P1224MCA-B P1224MCA-F P1224MCA-P**	P1224MCWA P1224MCWA-B P1224MCWA-F P1224MCWA-P**	12/24	15	72 mA	65 mA	58 mA	50 mA
			15/75	86 mA	75 mA	64 mA	55 mA
			30	sans objet	sans objet	73 mA	80 mA
			75	sans objet	sans objet	116 mA	102 mA
			110	sans objet	sans objet	146 mA	130 mA

\* Les valeurs du courant indiquées correspondent aux réglages suivants du klaxon : temporel 3, électromécanique et volume élevé

\*\* Non homologué ULC

Suffixe '-B' pour texte bilingue, '-F' pour texte français, '-P' pour modèle sans inscriptions

## Stroboscopes SpectrAlert à sortie réglable

Chaque stroboscope à sortie réglable peut fonctionner sous 12 V et 24 V et offre un choix complet d'intensité lumineuse : 15, 15/75, 30, 75 et 110 cd.

**SPECTRAlert**



N° de modèle rouge	N° de modèle blanc	Tension nominale	Candela	Moyenne du courant moyen* à 12 V c.c.	Moyenne du courant moyen* à 12 V redressé	Moyenne du courant moyen* à 24 V c.c.	Moyenne du courant moyen* à 24 V redressé
S1224MCA S1224MCA-B S1224MCA-F S1224MCA-P*	S1224MCWA S1224MCWA-B S1224MCWA-F S1224MCWA-P*	12/24	15	65 mA	59 mA	42 mA	38 mA
			15/75	79 mA	69 mA	48 mA	43 mA
			30	sans objet	sans objet	57 mA	68 mA
			75	sans objet	sans objet	100 mA	90 mA
			110	sans objet	sans objet	130 mA	118 mA

Suffixe '-B' pour texte bilingue, '-F' pour texte français, '-P' pour modèle sans inscriptions

\* Non homologué ULC

## Haut-parleurs/stroboscopes SpectrAlert à sortie réglable

Le haut-parleur/stroboscope à sortie réglable offre les mêmes caractéristiques lumineuses que le stroboscope et le klaxon/stroboscope, en plus de la qualité acoustique supérieure qui caractérise tous les produits de diffusion de messages vocaux d'évacuation de System Sensor.

**SPECTRAlert**



N° de modèle rouge	N° de modèle blanc	Tension nominale	Candela	Moyenne du courant moyen* à 12 V c.c.	Moyenne du courant moyen* à 12 V redressé	Moyenne du courant moyen* à 24 V c.c.	Moyenne du courant moyen* à 24 V redressé
SP2R1224MCA-* SP2R1224MCA-B SP2R1224MCA-F	SP2W1224MCA-* SP2W1224MCA-B SP2W1224MCA-F	12/24	15	65 mA	59 mA	42 mA	38 mA
			15/75	79 mA	69 mA	48 mA	43 mA
			30	sans objet	sans objet	57 mA	68 mA
			75	sans objet	sans objet	100 mA	90 mA
			110	sans objet	sans objet	130 mA	118 mA

Suffixe '-B' pour texte bilingue, '-F' pour texte français

\*Ajouter le suffixe '-25' pour les modèles de 25 V et '-70' pour ceux de 70 V

## Klaxons SpectrAlert

Les klaxons de System Sensor offrent six choix de réglages, sélectionnables sur place et réversibles : volume haut ou bas, signal temporel ou non temporel, électromécanique ou 3000 Hz

**SPECTRAlert**



N° de modèle rouge	N° de modèle blanc	Tension nominale	Moyenne du courant moyen* à 12 V c.c.	Moyenne du courant moyen* à 24 V c.c.
HC12/24A	HC12/24WA	12/24	10/25 mA	10/18 mA

\*Les valeurs du courant indiquées correspondent au réglage suivant du klaxon : temporel 3, électromécanique et volume élevé

## Stroboscopes et klaxons à sortie réglable pour usage à l'extérieur

Ces modèles à l'épreuve des intempéries offrent les mêmes caractéristiques que les modèles correspondants pour usage à l'intérieur, en plus d'être homologués ULC et approuvés NEMA3.

**SPECTRAlert**

N° de modèle rouge	Tension (V)	Candela	mA moyen* à 12 Vcc	mA moyen* à 12 V redressé	mA moyen* à 24 Vcc	mA moyen* à 24 V redressé	
P1224MCKA P1224MCKA-B P1224MCKA-F	12/24	15	72 mA	65 mA	58 mA	50 mA	
	12/24	15/75	86 mA	75 mA	64 mA	55 mA	
	12/24	30	sans objet	sans objet	73 mA	80 mA	
	12/24	75	sans objet	sans objet	116 mA	102 mA	
	12/24	110	sans objet	sans objet	146 mA	130 mA	
S1224MCKA S1224MCKA-B S1224MCKA-F	12/24	15	65 mA	59 mA	42 mA	38 mA	
	12/24	15/75	79 mA	69 mA	48 mA	43 mA	
	12/24	30	sans objet	sans objet	57 mA	68 mA	
	12/24	75	sans objet	sans objet	100 mA	90 mA	
	12/24	110	sans objet	sans objet	130 mA	118 mA	
P12015KA	120v c.a.	15	262 mA eff. à 120 V c. a.				
HC12/24KA	Klaxon	12/24	sans objet	10 mA	10 mA	25 mA	18 mA

\* Les valeurs du courant indiquées correspondent aux réglages suivants du klaxon : temporel 3, électromécanique et volume élevé

\*\* Pour les applications à l'épreuve des intempéries, fixer l'appareil sur une boîte étanche, modèle WBB.

Suffixe '-B' pour texte bilingue, '-F' pour texte français



SPECTRAlert



## Klaxons/stroboscopes à montage au plafond

Depuis son introduction, la série SpectrAlert à montage au plafond est considérée comme la gamme la plus complète et la plus innovatrice de l'industrie. Elle consomme 40 % moins de courant que ses concurrents.

Anglais	N° du modèle Bilingue	Français	Tension nominale	Candela	Moyenne du courant moyen* à V nom. c.c.	Moyenne du courant moyen* à V nom. redressé
PC2415WA	PC2415WA-B	PC2415WA-F	24 V	15	71 mA	89 mA
PC241575WA	PC241575WA-B	PC241575WA-F	24 V	15/75	79 mA	96 mA
PC2430WA	PC2430WA-B	PC2430WA-F	24 V	30	91 mA	113 mA
PC2475WA	PC2475WA-B	PC2475WA-F	24 V	75	150 mA	174 mA
PC2495WA	PC2495WA-B	PC2495WA-F	24 V	95	176 mA	207 mA
PC24177WA	PC24177WA-B	PC24177WA-F	24 V	177	314 mA	334 mA

\* Les valeurs du courant indiquées correspondent aux réglages suivants du klaxon : temporel 3, électromécanique et volume élevé

## Stroboscopes à montage au plafond

SPECTRAlert



Comme les autres appareils à montage au plafond, cet appareil de forme ronde est conçu spécialement pour cette application et offre un vaste choix d'intensité lumineuse : 15, 15/75, 30, 75, 95, 115 et 177cd.

Anglais	N° du modèle Bilingue	Français	Tension nominale	Candela	Moyenne du courant moyen* à V nom. c.c.	Moyenne du courant moyen* à V nom. redressé
SC2415WA	SC2415WA-B	SC2415WA-F	24 V	15	48 mA	55 mA
SC241575WA	SC241575WA-B	SC241575WA-F	24 V	15/75	56 mA	62 mA
SC2430WA	SC2430WA-B	SC2430WA-F	24 V	30	68 mA	79 mA
SC2475WA	SC2475WA-B	SC2475WA-F	24 V	75	127 mA	140 mA
SC2495WA	SC2495WA-B	SC2495WA-F	24 V	95	153 mA	173 mA
SC24177WA	SC24177WA-B	SC24177WA-F	24 V	177	291 mA	300 mA

## Haut-parleurs d'évacuation bitension

SPECTRAlert

De qualité exceptionnelle, les haut-parleurs d'évacuation SpectrAlert pour montage sur un mur ou au plafond permettent de diffuser des messages vocaux clairs et intelligibles pour l'évacuation. Ils allient une faible distorsion harmonique à une plaque de fréquence étendue.



N° du modèle rouge*	N° du modèle blanc*	Description	Tension du haut-parleur
sans objet	SP200WA	Rond, 7 $\frac{1}{2}$ po, prises de puissance de 1/4-2 W	25,0/70,7 Veff.
SP201RA	SP201WA	Carré, 5 po, prises de puissance de 1/4-2 W	25,0/70,7 Veff.

\*Ajouter le suffixe '-25' pour les modèles de 25 V et '-70' pour ceux de 70 V

## Module Sync•Circuit™ SpectrAlert

SPECTRAlert

Le module Sync•Circuit est conçu pour les installations où les signaux doivent être synchronisés.

N° du modèle rouge	N° du modèle blanc	Tension nominale (V)	Candela	Courant moyen à V nom. c.c.*	Courant moyen à V nom. redressé*
MDLA	MDLWA	12/24	sans objet	10/11 mA	12/15 mA

## Accessoires de montage SpectrAlert

SPECTRAlert

Pour n'importe quel klaxon, stroboscope ou klaxon/stroboscope à montage mural ou au plafond.

N° du modèle rouge	N° du modèle blanc	Description
S-MP	S-MPW	Plaque de petit format pour boîte simple
BBS	BBSW	Cadre pour boîte montée en surface
D-MP	D-MPW	Plaque de montage universelle (rechange)
WBB	NA	Boîte à l'épreuve des intempéries
BBSC	BBSCW	Cadre de boîte en surface pour produits montés au plafond
BBS-SP2R	BBS-SP2RW	Cadre de boîte en surface pour haut-p./strobosc. mural
BBS-CHSR	BBS-CHSW	Cadre de boîte en surface pour carillon/strobosc. mural
BBS-SP201R	BBS-SP201W	Cadre de boîte en surface pour haut-parleur SP201



# Détection conventionnelle

## Détecteurs de fumée photoélectriques i<sup>3</sup>

La série i<sup>3</sup> de détecteurs de fumée photoélectriques de System Sensor s'appuie sur trois principes : facilité d'installation, intelligence et inspection immédiate. La série i<sup>3</sup> constitue une gamme complète — standard, timbre sonore, relais auxiliaire de forme C et thermique isolé — le choix est le vôtre. Ses caractéristiques comprennent, entre autres : une conception enfichable avec base, des algorithmes de compensation de la dérive et de lissage, des témoins lumineux rouge et vert ainsi qu'une mesure simplifiée de la sensibilité.



N° de modèle	Boucle	Thermique	Timbre sonore	Relais de forme C	Tension de service	Courant moyen de veille	Courant d'alarme max
C2W-BA	2 fils	Non	Non	Non	8,5-35 Vcc	50 µA	130 mA limité par le panneau
C2WT-BA	2 fils	Oui	Non	Non	8,5-35 Vcc	50 µA	130 mA limité par le panneau
C4W-BA	4 fils	Non	Non	Non	8,5-35 Vcc	50 µA	23 mA
C4WT-BA	4 fils	Oui	Non	Non	8,5-35 Vcc	50 µA	23 mA
C2WTA-BA	2 fils	Oui	Oui	Non	8,5-35 Vcc	50 µA	130 mA*
C2WTR-BA	2 fils	Oui	Non	Oui	8,5-35 Vcc	50 µA	130 mA limité par le panneau
C4WTA-BA	4 fils	Oui	Oui	Non	10-35 Vcc	50 µA	35 mA
C4WTR-BA	4 fils	Oui	Non	Oui	10-35 Vcc	50 µA	35 mA
C4WTAR-BA	4 fils	Oui	Oui	Oui	10-35 Vcc	50 µA	50 mA
C4WITAR-BA	4 fils	Isolé	Oui	Oui	10-35 Vcc	50 µA	50 mA

\*En alimentation directe (polarité non inversée), le courant maximum d'alarme est limité à 130 mA par le panneau. En polarité inversée, le courant maximal est de 30 mA pour le C2WTA-B en alarme; 12 mA pour tous les autres C2WTA-B sur la boucle. Ajouter 25 mA pour le courant d'alarme du module d'inversion de la polarité RRS-MOD.

## Détecteurs de fumée enfichables de la série 100

Les détecteurs de fumée de la série 100 de System Sensor sont des appareils de faible épaisseur, parfaits pour les applications commerciales légères. Offerts en modèles à ionisation et photoélectrique, ils peuvent être installés dans diverses bases enfichables et s'adaptent à une grande variété de configurations de câblage et de tension.



N° de modèle	Mode de détection	Câblage	Thermique	Tension nominale (V)	Courant de veille moyen	Courant d'alarme max.
1151A	Ionisation	Selon la base	Non	Selon la base	40 µA	Selon la base
2151A	Photoélectrique	Selon la base	Non	Selon la base	85 µA	Selon la base

## Détecteurs de fumée enfichables et à câblage direct de la série 400

La série 400 de System Sensor est constituée de détecteurs de fumée conventionnels et de détecteurs thermiques électroniques offerts dans une grande variété de configurations. Les modèles à câblage direct sont offerts en version photoélectrique ou à ionisation, à 2 ou 4 fils. Les modèles enfichables sont offerts en version photoélectrique ou à ionisation.



N° de modèle	Mode de détection	Câblage	Thermique	Tension nominale (V)	Courant de veille moyen	Courant d'alarme max.
1400A	Ionisation	2 fils	Non	12/24 Vcc	120 µA	Limité par le panneau de commande
1412A	Ionisation	4 fils	Non	12 Vcc	120 µA	77 mA
1424A	Ionisation	4 fils	Non	24 Vcc	120 µA	41 mA
2400A	Photoélectrique	2 fils	Non	12/24 Vcc	120 µA	Limité par le panneau de commande
2412A	Photoélectrique	4 fils	Non	12 Vcc	120 µA	77 mA
1451A	Ionisation	Selon la base	Non	Selon la base	120 µA	Selon la base
2451A	Photoélectrique	Selon la base	Non	Selon la base	120 µA	Selon la base

## Détecteurs de chaleur électroniques de la série 400

Les détecteurs électroniques de chaleur de la série 400 sont offerts en version thermostatique de 190 °F et mixte (statique/vélocimétrique) de 135 °F. Les deux modèles peuvent être utilisés avec diverses bases enfichables de la série 400.



N° de modèle	Seuil nominal de température	Méthode d'activation	Courant de veille moyen
5451A	135 °F	Thermostatique/vélocimétrique	100 µA
4451HTA	190 °F	Thermostatique	100 µA

## Détecteurs de chaleur mécaniques de la série 5600

Les détecteurs de chaleur mécaniques de la série 5600 constituent une solution économique pour la protection des biens contre l'incendie ainsi que pour les autres applications où l'utilisation de détecteurs de fumée n'est pas appropriée. Ils sont offerts dans une gamme étendue de configurations afin de répondre aux besoins d'applications diverses : circuit simple ou double, seuil de température faible ou élevé, et déclenchement thermostatique ou combiné (statique/vélocimétrique).



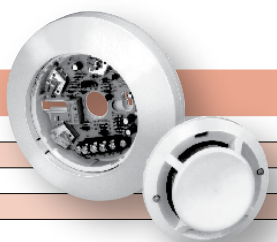
N° de modèle	Circuit	Seuil nominal de température	Méthode d'activation	Espace protégé**
5601A	Simple	135 °F	Thermostatique/vélocimétrique	50 pieds sur 50 pieds
5602A	Simple	194 °F	Thermostatique/vélocimétrique	50 pieds sur 50 pieds
5603A	Simple	135 °F	Thermostatique	25 pieds sur 25 pieds
5604A	Simple	194 °F	Thermostatique	25 pieds sur 25 pieds
5621A	Double	135 °F	Thermostatique/vélocimétrique	50 pieds sur 50 pieds
5622A	Double	194 °F	Thermostatique/vélocimétrique	50 pieds sur 50 pieds
5623A	Double	135 °F	Thermostatique	25 pieds sur 25 pieds
5624A	Double	194 °F	Thermostatique	25 pieds sur 25 pieds

\*\*Voir la norme CAN/ULC-S524 pour la réduction de l'espacement à appliquer lorsque la hauteur sous plafond est supérieure à 10 pieds

## Bases de détecteurs de fumée enchassables de la série 100

Conçues pour les détecteurs de fumée enchassables de la série 100, ces bases sont offertes en versions pour boucles à 2 ou 4 fils, avec tension nominale de 12, 24 ou 120 volts.

N° de modèle	Type de boucle	Tension nominale (V)	Courant d'alarme
B110LPA	2 fils	12/24 Vcc	10-100 mA limité par le panneau
B110RLPA	2 fils	24 Vcc	22-62 mA
B112LPA	4 fils	24 Vcc	14-39 mA
B114LPA	4 fils	120 Vca	75 mA (ca) maximum
B116LPA	2 fils	24 Vcc	12-100 mA limité par le panneau



## Bases de détecteurs de fumée enchassables de la série 400

Conçues pour les détecteurs de fumée enchassables de la série 400, ces bases sont offertes en diverses versions, pour boucles à 2 ou 4 fils, avec tension nominale de 12, 24 ou 120 volts.

N° de modèle	Type de boucle	Contact d'alarme	Tension nominale (V)	Courant d'alarme maximum
B401A	2 fils	-	12/24 Vcc	10-100 mA limité par le panneau
B401BA	2 fils	-	12/24 Vcc	10-100 mA limité par le panneau
B401BRA	2 fils	-	24 Vcc	10-62 mA
B402BA	4 fils	Formes A et C	24 Vcc	14-39 mA
B404BA	4 fils	Formes A et C + A supervision	120 Vca	75 mA (ca) maximum
B406BA	2 fils	Forme C	24 Vcc	12-100 mA limité par le panneau

## 2012HA Détecteur de fumée photoélectrique

Le détecteur de fumée photoélectrique 2012HA de System Sensor's est idéal pour les systèmes de sécurité. Un contact normalement ouvert est prévu pour la surveillance, et jusqu'à 12 appareils peuvent être interconnectés.

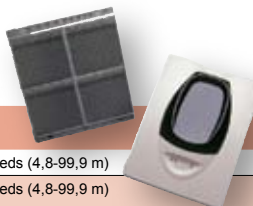
N° de modèle	Type de boucle	Type de contact d'alarme	Tension de fonctionnement	Contact d'alarme
2012HA	4 fils	Forme A, normalement ouvert	12 V c.c.	20 mA



## Détecteur de fumée à faisceau infrarouge

Le détecteur de fumée à faisceau infrarouge est la solution parfaite pour les pièces hautes de plafond où il serait difficile d'installer ou d'entretenir des détecteurs ponctuels.

N° de modèle	Type	Câblage	Tension nominale (V)	Courant de veille	Courant d'alarme	Portée
BEAM1224A	Faisceau infrarouge	4 fils	12/24 Vcc	2 mA max.	20 mA	16-328 pieds (4,8-99,9 m)
BEAM1224SA	Faisceau infrarouge avec fonction d'essai	4 fils	12/24 Vcc	2 mA max.	20 mA	16-328 pieds (4,8-99,9 m)



## Accessoires pour détecteurs conventionnels

Toute une variété d'accessoires viennent s'ajouter aux détecteurs de System Sensor afin de faciliter et d'améliorer l'installation, la mise à l'essai, le fonctionnement et l'entretien.

N° de modèle	Description
CSENS-RDRA	Lecteur de sensibilité à infrarouge de la série i3
CRRS-MODA	Module de synchronisation/inversion de la polarité de la série i3
C2W-MOD2A	Module d'entretien et d'essai de boucle de la série i3
RT	Outil de retrait/remplacement de la série i3
A77-AB2	Support-adaptateur pour la série i3
XR2B	Module d'entretien et d'essai de boucle de la série 100
A77-AB	Support-adaptateur pour la série 100
RMK400	Nécessaire pour montage en retrait de la série 100/400
SMB600	Nécessaire pour montage en surface de la série 100/400
MOD400R	Module d'essai sur place de la sensibilité des détecteurs 100/400
A77-716B	Relais de fin de ligne de supervision de l'alimentation
APA451A	Annonciateur à distance avec alarme piézoélectrique
RA400ZA	Annonciateur à distance pour détecteurs de fumée ponctuels et de conduit
RTS451A	Poste d'essai à distance
RTS451KEYA	Poste d'essai à distance avec clé
BEAMLRK	Réfecteur pour détecteur à faisceau de longue portée
BEAMMMK	Support polyvalent pour détecteur de faisceau
BEAMSMK	Boîte pour montage en surface de détecteur de faisceau



SYSTEM SENSOR CANADA

6-6581 KITIMAT ROAD, MISSISSAUGA ON, L5N 3T5

TÉL: 905.812.0767 TÉLÉC: 905.812.0771

WEB: WWW.SYSTEMSENSOR.CA

# Surveillance des gicleurs

## Détecteur de débit d'eau de la série WFD

Les détecteurs de débit d'eau de la série WFD de System Sensor sont offerts dans divers formats adaptés à des colonnes de gicleurs de 2 po à 8 po. Ils sont tous du type à ailette et comportent un relais mécanique ajustable.



Modèle	Tuyau	Orifice	Pression nominale	Caractéristiques des contacts	Seuil de déclenchement
WFD20A	2 po	1 <sup>1</sup> / <sub>4</sub> po	450 lb/po <sup>2</sup>	2 forme C : 10 A, 1/2 HP à 125/250 Vca; 2,5 A à 6/12/24 Vcc	4-10 GPM
WFD25A	2 <sup>1</sup> / <sub>2</sub> po	1 <sup>1</sup> / <sub>4</sub> po	450 lb/po <sup>2</sup>	2 forme C : 10 A, 1/2 HP à 125/250 Vca; 2,5 A à 6/12/24 Vcc	4-10 GPM
WFD30-2A	3 po	2 po	450 lb/po <sup>2</sup>	2 forme C : 10 A, 1/2 HP à 125/250 Vca; 2,5 A à 6/12/24 Vcc	4-10 GPM
WFD40A	4 po	2 po	450 lb/po <sup>2</sup>	2 forme C : 10 A, 1/2 HP à 125/250 Vca; 2,5 A à 6/12/24 Vcc	4-10 GPM
WFD50A	5 po	2 po	450 lb/po <sup>2</sup>	2 forme C : 10 A, 1/2 HP à 125/250 Vca; 2,5 A à 6/12/24 Vcc	4-10 GPM
WFD60A	6 po	2 po	450 lb/po <sup>2</sup>	2 forme C : 10 A, 1/2 HP à 125/250 Vca; 2,5 A à 6/12/24 Vcc	4-10 GPM
WFD80A	8 po	2 po	450 lb/po <sup>2</sup>	2 forme C : 10 A, 1/2 HP à 125/250 Vca; 2,5 A à 6/12/24 Vcc	4-10 GPM

## Détecteur de débit d'eau pour dérivation en T

Ces détecteurs de débit d'eau peuvent être branchés sur un raccord de 1 po à filetage NPT. Ils sont parfaits pour les applications résidentielles ou de signalisation sur dérivation.



Modèle	Raccords en T compatibles	Pression nominale	Caractéristiques des contacts	Seuil de déclenchement
WFDTA	T en métal ferreux et laiton, 1 à 1 <sup>1</sup> / <sub>2</sub> po, filetage NPT; cuivre à brasage tendre, 1 po à 2 po; plastique polybutylène, 1 <sup>1</sup> / <sub>2</sub> po; T en PVC dont une branche au moins est de 1 po à filetage NPT; T en fonte malléable de 2 po, fileté.	250 lb/po <sup>2</sup>	2 forme C : 10 A à 125/250 Vca, 2,5 A 24 Vcc	4-10 GPM
WFDTHA	T en métal ferreux et laiton, 1 à 1 <sup>1</sup> / <sub>2</sub> po, filetage NPT; cuivre à brasage tendre, 1 po à 2 po; plastique polybutylène, 1 <sup>1</sup> / <sub>2</sub> po; T en PVC dont une branche au moins est de 1 po à filetage NPT; T en fonte malléable de 2 po, fileté.	250 lb/po <sup>2</sup>	2 forme C : 10 A à 125/250 Vca, 2,5 A 24 Vcc	4-10 GPM

## Interrupteurs de supervision

System Sensor fabrique des appareils pour la supervision d'une grande variété de robinets de commande, y compris ceux à tige extérieure et arcade, à colonne de manœuvre, à papillon et à tige montante ou non-montante



Modèle	Description	Robinet	Caractéristiques du contact	Courant maximal de fonctionnement
OSY2A	Utilisé pour surveiller la position d'un robinet-vanne à tige extérieure et arcade (OSY)	1 à 12 po	10 A à 125/250 Vca; 2,5 A à 6/12/24 Vcc	—
PIBV2A	Utilisé pour surveiller la position d'un robinet à papillon ou à colonne de manœuvre	—	10 A à 125/250 Vca; 2,5 A à 6/12/24 Vcc	—
PSP1A	Interrupteur de supervision enfichable, conçu pour les applications spéciales où aucun autre d'interrupteur de supervision homologué ne peut être utilisé	—	Contacts de la fiche : 250 mA à 6/12/24 Vca/cc, normalement ouvert Surveillance du couvercle : 5 A à 125/250 Vca, 2,5 A à 6/12/24 Vca	250 mA

## Pressostats de la série EPS

La série EPS comprend trois versions, chacune avec un ou deux contacts SPDT. Les pressostats d'alarme EPSA10 sont la solution idéale pour les réseaux sous air. Les pressostats de supervision EPSA40 et EPSA120 sont prévus pour surveiller la pression de l'air dans des tuyauteries ou des réservoirs sous pression.



Modèle	Pression de fonctionnement max.	Plage de réglage	Différentiel	Contacts	Raccord fileté
EPSA10-1 EPSA10-2	250 lb/po <sup>2</sup>	4 - 20 lb/po <sup>2</sup>	3 lb/po <sup>2</sup>	10 A, 1/2 HP à 125/250 Vca; 2,5 A à 6/12/24 Vcc	1/2 NPT, male, nylon renforcé ou laiton
EPSA40-1 EPSA40-2	250 lb/po <sup>2</sup>	10 - 100 lb/po <sup>2</sup>	3 lb/po <sup>2</sup> à 10 lb/po <sup>2</sup> et 6 lb/po <sup>2</sup> à 100 lb/po <sup>2</sup>	10 A, 1/2 HP à 125/250 Vca; 2,5 A à 6/12/24 Vcc	1/2 NPT, male, nylon renforcé ou laiton
EPSA120-1 EPSA120-2	250 lb/po <sup>2</sup>	10 - 200 lb/po <sup>2</sup>	3 lb/po <sup>2</sup> à 10 lb/po <sup>2</sup> et 9 lb/po <sup>2</sup> à 200 lb/po <sup>2</sup>	10 A, 1/2 HP à 125/250 Vca; 2,5 A à 6/12/24 Vcc	1/2 NPT, male, nylon renforcé ou laiton

## Cloches d'alarme

Les cloches d'alarme SSM et SSV produisent un signal puissant pour les systèmes d'alarme incendie ou d'intrusion. Ils sont offerts en modèles de 24 Vcc et 120 V c.a. et en format de 6, 8 et 10 po.



Modèle	Diamètre	Tension nominale	Tension de fonctionnement	Puissance sonore (minimale)	Courant maximal
SSM24-6A	6 po	24 Vcc	19,2-26,4 Vcc	85 dB	0,024 A
SSM24-8A	8 po	24 Vcc	19,2-26,4 Vcc	85 dB	0,024 A
SSM24-10A	10 po	24 Vcc	19,2-26,4 Vcc	86 dB	0,024 A
SSV120-6A	6 po	120 Vca	96-132 Vca	85 dB	0,032 A
SSV120-8A	8 po	120 Vca	96-132 Vca	85 dB	0,032 A
SSV120-10A	10 po	120 Vca	96-132 Vca	85 dB	0,032 A